



# Оригинальные красящие ленты Zebra®



SEE MORE. DO MORE.



## Оптимально используйте потенциал Ваших принтеров Zebra

Zebra предлагает красящие ленты, специально разработанные для использования с принтерами Zebra для печати этикеток. Никто не знает наши принтеры так как знаем их мы! Огромный опыт и накопленные знания Zebra в области разработки красящих лент гарантируют нашим клиентам то, что они получают лучшие красящие ленты, полностью соответствующие их требованиям и наилучшим образом подходящие для применения с принтерами Zebra.

### Высокое качество Zebra

Высокое качество продукции критически важно для Zebra. Мы выполняем требования международных стандартов Системы управления качеством, обладаем сертификацией ISO 9001: 2008, отслеживаем качество с первого и до последнего этапа производства продукции.

Кроме этого, мы используем обширную программу испытаний нашей продукции, поэтому Вы всегда можете быть уверены в высоком качестве продукции Zebra!

### Услуги Zebra

Ежегодно в регионе EMEA компания Zebra поставляет несколько миллионов квадратных метров красящих лент. Около 140 различных наименований красящих лент по программе ZipShip<sup>SM</sup>, которые специально разработаны для принтеров Zebra, всегда готовы для отгрузки со склада. Независимо от того, необходимы Вам красящие ленты на основе смолы для принтера G-Series<sup>TM</sup> или особые ленты для Вашего принтера 220Xi4<sup>TM</sup>, эта продукция, как и красящие ленты других стандартных размеров, может быть немедленно доставлена Вам.

### Выгодные цены Zebra

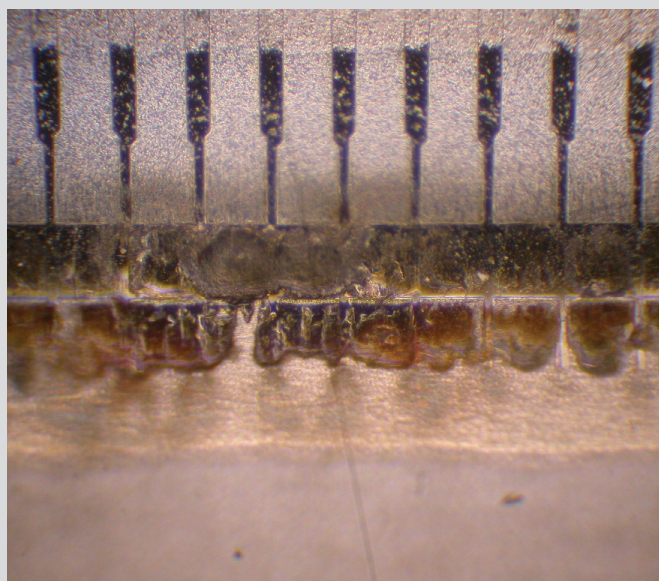
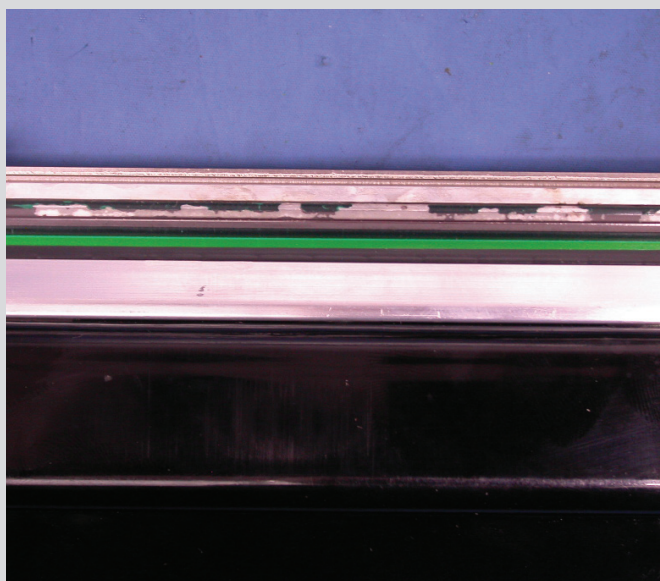
Zebra является самым крупным в мире покупателем материалов для изготовления красящих лент, что позволяет нам предлагать наши расходные материалы по конкурентным ценам, Вы получите не только высокое качество, но и лучшие цены. Минимальный объем заказа расходных материалов может не превышать одной коробки.

### Красящие ленты Zebra

- Красящие ленты, успешно прошедшие испытания и рекомендуемые для принтеров Zebra
- Около 140 наименований красящих лент для всего модельного ряда принтеров Zebra для печати штрихкодов готовые к немедленной отправке со склада
- Конкурентные цены
- Минимальный объем заказа – всего одна коробка

### Дополнительные преимущества

- Устранение рисков простоя оборудования по причине неудовлетворительного качества расходных материалов, снижение необходимости перепечаток, исключение плохого сканирования изображений
- Значительное увеличение срока службы печатающей головки
- Снижение общей стоимости владения решением печати в течение всего срока службы принтера



Примеры повреждения печатающих головок в результате использования красящих лент других поставщиков

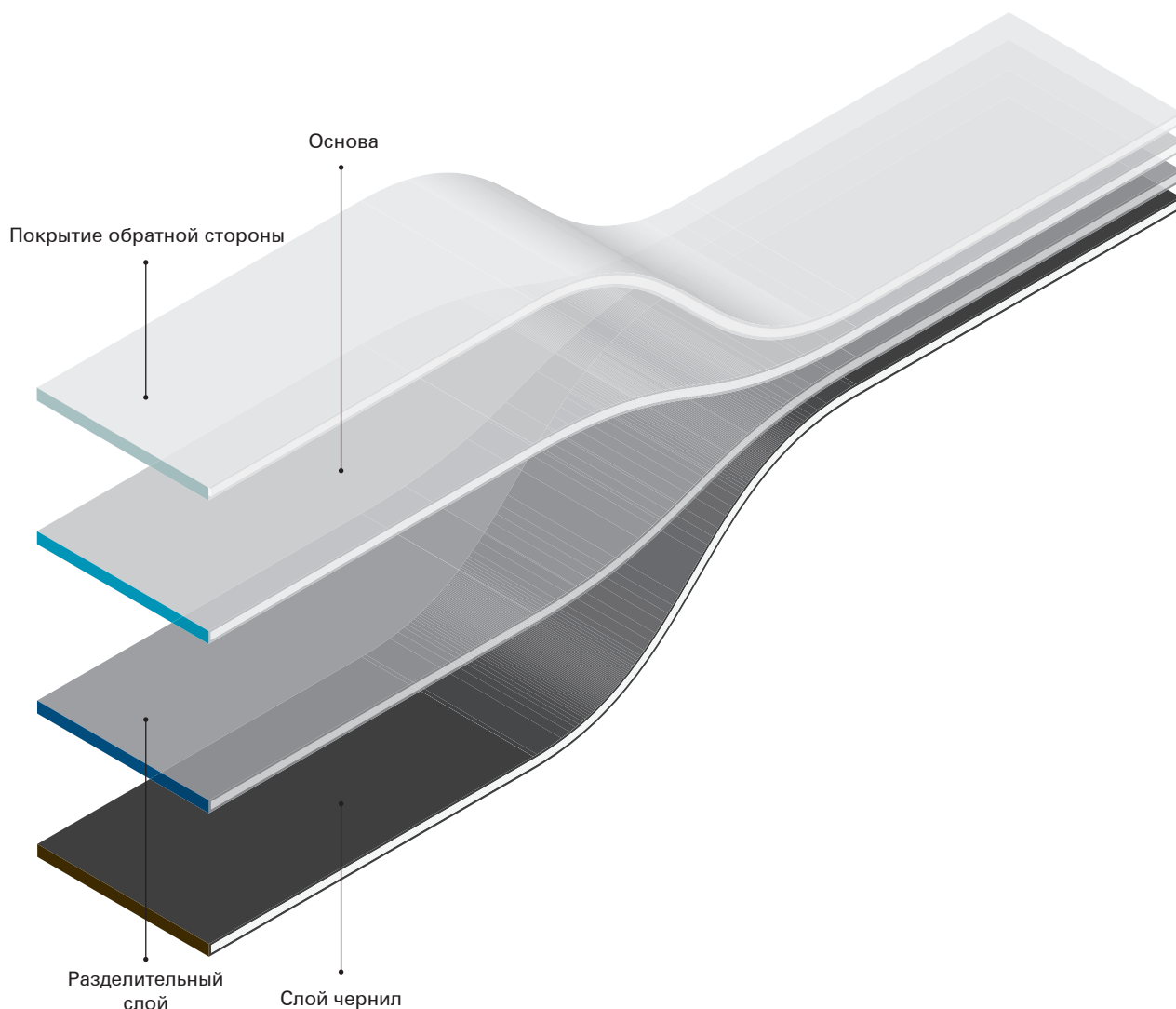
Прежде чем включить в ассортимент красящих лент новое наименование, образец проходит комплексное всестороннее тестирование в нашем отделе исследований и разработок. Программа тестирования включает следующие этапы:

- В течение трех дней проводятся испытания покрытия обратной стороны ленты. Это необходимо для того, чтобы удостовериться в том, что лента в процессе эксплуатации будет минимальным образом подвержена обрывам, скоплению пыли, а также способствовать блокировке печатающих элементов чернилами
- Тестовая печать с использованием всей линейки принтеров Zebra и с применением различных материалов для печати этикеток. Испытания проводятся во всём диапазоне скоростей и температур нагрева печатающих головок
- Бесперывная печать 75км на оптимальной скорости и с оптимальным нагревом. Если в течение теста печати 75км на печатающей головке обнаружены видимые повреждения, красящая лента не включается в ассортимент продукции
- Всесторонние механические и химические тесты с распечатанным изображением. Эти тесты включают испытания в климатической камере (с применением аппарата искусственной погоды – везерометра), проверка устойчивости к истиранию с применением прибора для измерения прочности на истирание, а также испытание на истирание с применением различных химических веществ

## Лучшее решение для бизнеса

Применение красящих лент и расходных материалов Zebra позволит значительно увеличить срок службы печатающей головки с сохранением высокого качества печати. Таким образом, использование оригинальных расходных материалов способствует:

- Снижению простоя оборудования, благодаря увеличению срока службы печатающих головок.
- Сокращению временных затрат и снижению расходов в целом за счет минимизации случаев повторной печати в связи с изначально неудовлетворительным качеством печати
- Сокращению расходов в связи с устранением необходимости частой замены печатающих головок и снижению расходов на обслуживание оборудования
- Снижению общей стоимости владения по сравнению с условиями, когда с принтерами Zebra используются расходные материалы других поставщиков



Результат печати во многом зависит от структуры красящей ленты. Каждому элементу структуры красящей ленты Zebra придаёт важное значение, так как иначе невозможно достичь оптимальных параметров производительности принтеров Zebra.

## **Покрытие обратной стороны**

Обратная сторона – это часть красящей ленты, которая находится ближе к печатающей головке. Основная функция этой части ленты – защитить печатающую головку от чрезмерного нагрева, статического напряжения и истирания. Если покрытие обратной стороны ленты не справляется с поставленными задачами, происходит контакт слоя чернил с печатающей головкой, что приводит к её забивке. В результате чего ухудшается качество печати и возникают сбои в работе принтера.

Лента с некачественным покрытием обратной стороны может привести к трению ленты и печатающей головки. В этом случае происходит износ печатающей головки и возникает статическое электричество. Это может оказывать отрицательное воздействие не только на работу принтера, но и наносить ущерб здоровью пользователя принтера.

## **Основа**

Основа представляет собой самую толстую часть красящей ленты. Этот материал должен отличаться высокой устойчивостью к разрывам, обладать хорошей теплопроводностью, чтобы нагрев равномерно распределялся на слое с чернилами, обеспечивая высокое качество печати.

## **Разделительный слой**

Разделительный слой выполняет функцию сцепления основы со слоем чернил. В процессе печати разделительный слой обеспечивает равномерный перенос чернил для печати изображения.

## **Слой чернил**

Слой чернил – это часть красящей ленты, с которой чернила переносятся на материал для печати. Этот слой может быть выполнен из воска, смолы или сочетания воска и смолы. В нём могут содержаться добавки, повышающие качество печати и цвета.

# КАЧЕСТВО, КОТОРОМУ МОЖНО ДОВЕРЯТЬ



## Красящие ленты на основе воска

### 2300

Оригинальная красящая лента на основе воска гарантирует превосходное качество печати на различных видах бумаги с/без покрытия. При использовании с материалом Zebra для печати этикеток достигается скорость печати в 250 мм/с. Красящая лента 2300 – это высококачественный недорогой материал для печати этикеток общего назначения.

### 2100

Красящая лента на основе воска с добавлением смолы гарантирует превосходное качество печати на различных видах бумаги с/без покрытия. При печати горизонтальных штрихкодов скорость печати может составить 300 мм/с и 200 мм/с. Отличные возможности печати сверхмелких шрифтов и превосходная устойчивость к истиранию делают красящую ленту 2100 идеальным решением для логистики и розничной торговли.

## Красящие ленты на основе воска/смолы

### 3400

Высокопроизводительная красящая лента на основе воска/смолы предлагает высокое качество печати при использовании бумаги Zebra с/без покрытия, а также многих матированных синтетических материалов. Даже при печати горизонтальных штрихкодов скорость печати может достигать 200 мм/с. Хорошая устойчивость к истиранию и устойчивость к воздействию ряда химических веществ делают красящую ленту 3400 экономичным решением для разных видов использования на производстве и в розничной торговле. Красящая лента 3400 получила одобрение UL™\* для использования с этикетками Zebra Z-Xtreme™ 4000.

### 3200

Превосходная красящая лента на основе воска/смолы обеспечивает отличное качество печати при использовании с различными бумажными и синтетическими материалами Zebra. Даже при печати горизонтальных штрихкодов скорость печати может достигать 250 мм/с. Благодаря хорошей устойчивости к загрязнителям и истиранию, а также многим повседневно используемым химическим веществам и растворителям, красящая лента 3200 предлагает высокую долговечность распечатанных материалов при использовании в неблагоприятной среде. Красящая лента 3200 получила одобрение UL и CSA\* при использовании с этикетками Zebra Z-Xtreme 4000.

## Красящие ленты на основе смолы

### 4800

Высококачественная красящая лента на основе смолы. Высокое качество печати исключительно подходит для печати плотных штрихкодов и графики высокого разрешения. При использовании с этикетками Zebra скорость печати достигает 150 мм/с. Благодаря исключительным параметрам устойчивости к воздействию абразивных материалов и химических веществ лента 4800 идеально подходит для использования в суровых условиях вне помещений, а также на производстве и в автомобильной промышленности. Красящая лента 4800 одобрена UL и CSA\* при использовании с этикетками Zebra Z-Ultimate® 3000 и Z-Xtreme 4000.

\* Ознакомьтесь с техническими данными, где приведена более подробная информация

### 5095

Высокопроизводительная красящая лента на основе смолы обеспечивает превосходные качества печати и долговечность изображений. При использовании с синтетическими материалами Zebra и даже для печати сверхмелких шрифтов скорость печати может достигать 150 мм/с. Благодаря уникальной устойчивости к истиранию, воздействию экстремальных температур и химических веществ, красящая лента 5095 идеально подходит для использования в суровых условиях вне помещений, а также в условиях воздействия химических веществ. Красящая лента 5095 одобрена UL и CSA\* при использовании с этикетками Zebra Z-Ultimate 3000 и Z-Xtreme 4000.

### 5100

Превосходная красящая лента на основе смолы обеспечивает отличное качество печати и долговечность распечатанных изображений в самых сложных условиях применения. При использовании с синтетическими материалами Zebra скорость печати может достигать 150 мм/с. Благодаря превосходной устойчивости к воздействию экстремальных температур, химических веществ и растворителей красящая лента 5100 может использоваться вместо ламинированных этикеток, а также для печати этикеток, например, для печатных плат. Красящая лента 5100 одобрена UL и CSA\* при использовании с этикетками Zebra Z-Ultimate 3000 и Z-Xtreme 4000.

# КРАТКИЙ ОБЗОР ХАРАКТЕРИСТИК\*

## ОРИГИНАЛЬНЫЕ КРАСЯЩИЕ ЛЕНТЫ ZEBRA

	СТОИМОСТЬ	СКОРОСТЬ ПЕЧАТИ	УСТОЙЧИВОСТЬ К ЗАДИРАМ	УСТОЙЧИВОСТЬ К ХИМИЧЕСКИМ ВЕЩЕСТВАМ	ОПИСАНИЕ	ТИПИЧНЫЕ ВИДЫ ИСПОЛЬЗОВАНИЯ				
						ПРОИЗВОДСТВО	РОЗНИЧНАЯ ТОРГОВЛЯ	ТРАНСПОРТ И ЛОГИСТИКА	МЕДИЦИНСКОЕ ОБСЛУЖИВАНИЕ	ГОСУДАРСТВЕННЫЕ УЧРЕЖДЕНИЯ
2300 STANDARD	+	+	+	+	Стандартная красящая лента на основе воска. Для высокоэффективной печати этикеток, когда необходима высокая долговечность материалов по сравнению с методом прямой термопечати	Этикетки для упаковочного материала, этикетки учёта выполненных работ	Ценники для товаров и этикетки для промоакций	Маркировка упаковочных материалов, включая коробки и палеты	Маркировка историй болезни	Учёт документации
2100 HIGH-PERFORMANCE	+	+	+	+	Красящая лента на основе воска с добавлением смолы. Повышенная устойчивость к задирам и загрязнителям, устойчивость к перепадам температур. Скорость печати выше по сравнению с лентой 2300 на основе воска	Этикетки для упаковочного материала, когда необходима устойчивость к задирам	Маркировка часто сканируемых товаров	Бирки для палет	Этикетки для фармацевтических препаратов	
3400 HIGH-PERFORMANCE	+	+	+	+	Высокопроизводительная красящая лента на основе воска/смолы. Более высокие параметры устойчивости к задирам, загрязнителям и экстремальным температурам. Устойчивость к воздействию некоторых химических веществ при использовании с этикетками Z-Xtreme 4000T	Этикетки на этапах производства и этикетки учёта	Ценники в теплицах и питомниках	Маркировка упаковочных материалов, которые будут подвергнуты воздействию различных температур		
3200 PREMIUM	+	+	+	+	Высококачественная красящая лента на основе воска/смолы обеспечивает превосходное качество печати на различных бумажных и синтетических материалах для печати этикеток. Хорошая устойчивость к задирам и загрязнителям. Хорошая устойчивость к воздействию нагрева и умеренных химических веществ. Устойчивость к агрессивным химикатам при использовании с этикетками Z-Xtreme 4000T	Бирки для маркировки проводов, кабелей и заготовок вне помещений	Этикетки для товаров и маркировки полок внутри и вне помещений	Отгрузочные этикетки, когда требуется превосходная устойчивость к задирам	Печать на различных этикетках для фармацевтических препаратов	
4800 PERFORMANCE	+	+	+	+	Высококачественная красящая лента на основе смолы может использоваться в сочетании с бумажными материалами Zebra для покрытия. При использовании с синтетическими материалами Zebra для печати этикеток эта лента обеспечивает превосходную устойчивость к воздействию химических веществ и истиранию. Используется для печати сверхмалых шрифтов и графики высокого разрешения	Этикетки маркировки в строительной отрасли	Ценники для товаров вне помещений для длительного использования	Бумажные упаковочные этикетки, которые подвергаются термической усадке	Маркировка хирургического инструмента, требующая устойчивости к использованию в автоклаве	Этикетки для учёта средств, устойчивые к воздействию химических веществ
5095 HIGH-PERFORMANCE	+	+	+	+	Высокопроизводительная красящая лента на основе смолы. Предлагает устойчивость к агрессивным химикатам, растворителям и высоким температурам. Превосходное качество печати малых шрифтов и графики высокого разрешения даже с учётом высокой скорости печати	Этикетки для маркировки компонентов, печать в высоком разрешении		Идентификация транспортных средств	Этикетки в лабораториях, когда необходима устойчивость к воздействию агрессивных химикатов и высоких температур	Этикетки для учёта средств, устойчивые к воздействию химических веществ
5100 PREMIUM	+	+	+	+	Превосходная красящая лента на основе смолы для печати этикеток в суровых условиях эксплуатации. Устойчивость к воздействию экстремального нагрева, химических веществ и растворителей	Применение этикеток в условиях высокого нагрева, например, в стапельной промышленности, и этикетки для маркировки печатных плат		Этикетки учёта продукции вне помещений	Этикетки в лабораториях, когда необходима устойчивость к воздействию крайне агрессивных химических веществ	
IMAGE LOCK™	+	+	+	+	Уникальное сочетание красящей ленты и этикеток. Лента Image Lock при использовании с этикетками Z-Xtreme 5000T устойчива к воздействию агрессивных химических веществ, таких как толуол, ксилен, ацетон и др.	Этикетки в автомобильной отрасли устойчивые к воздействию химических веществ			Этикетки в лабораториях, когда необходима устойчивость к воздействию крайне агрессивных химических веществ	



**Региональный офис по Российской Федерации**  
 5 этаж, Японский дом, Саввинская набережная, 15, Москва, 119435, Российская Федерация  
**Телефон:** +7 495 739 59 93 **Эл. почта:** moscow@zebra.com **web-сайт:** www.zebra.com

**Другие офисы компании Zebra в регионе EMEA**  
**Главный офис компании Zebra в регионе EMEA:** UK – Великобритания **В Европе:** Германия, Испания, Италия, Нидерланды, Турция, Франция, Швеция, Польша **Ближний Восток и Африка:** Дубай, Южная Африка

\*Технические характеристики могут быть изменены без предварительного уведомления.

©2013 ZIH Corp. Image Lock, Z-Xtreme и все названия продуктов и сочетания цифр являются торговыми марками Zebra, ZipShip является знаком обслуживания, и Zebra, изображение Головы Зебры и Z-Ultimate являются зарегистрированными торговыми марками ZIH Corp. Все права защищены. UL является торговой маркой UL LLC. Все другие торговые марки являются собственностью соответствующих владельцев.